

Uzdrowisko

Rabka-Zdrój, to znane w całej Polsce uzdrowisko dla dzieci i dorosłych. Położone jest u podnóża Górców na wysokości ok. 550 m n.p.m. w malowniczej kotlinie, skąd roztaczają się wspaniałe widoki na należący do Beskidu Wyspowego Luboń Wielki i na zachód położone pasmo babiogórskie.

Atutem uzdrowiska jest szczególnie korzystny mikroklimat, zasoby wód mineralnych, walory krajobrazowo-turystyczne, które stwarzają wysmienite warunki do leczenia i wypoczynku. Klimat Rabki-Zdroju cechuje korzystny stopień nasłonecznienia i niewielka ilość opadów, a położenie w górskiej kotlinie zapewnia osłonę od silnych wiatrów. Brak nadmiernych upałów i ostrych mrozów, dobre warunki solarne, suche powietrze sprzyjają leczeniu klimatycznemu, które może być prowadzone przez cały rok. Miasto posiada doskonale wykształconą kadrę merytoryczną i dobrze rozwinięte zaplecze lecznicze. Do dyspozycji kuracjuszy oddane są liczne sanatoria, szpitale uzdrowskowskie, Centrum Zdrowia i Urody.

Centrum Zdrowia i Urody Uzdrowisko Rabka S.A.

Podstawowy profil lecznictwa uzdrowskowskiego to choroby układu oddechowego, krążenia, niedokrwistości, choroby alergiczne, astma oskrzelowa, cukrzyca, skaza wysiękowa, reumatyzm, choroby przemiany materii, miażdżyca i nerwice.

Sport aktywny

W zimie miasto zaprasza na doskonale przygotowany **stok narciarski „U Żura”**. Trasy są łatwe, polecane narciarzom początkującym i dzieciom. Wyciągi: talerzykowy o długości 350 metrów, linowy o długości 100 metrów oraz trasa saneczkowa. Stok jest oświetlony, sztucznie naśnieżany, jest przy nim karczma i parking. W centrum miasta funkcjonuje sezonowo otwarte **Lodowisko**, natomiast w Parku Zdrojowym mają początek **trasy narciarstwa biegowego**.

Obiekt sportowy Rababang umożliwi przeprowadzanie letnich edycji zawodów freestyle'owych i zarazem zapewni ciągłość przygotowania zawodników w sezonie zimowym. Znajdująca się na obiekcie poduszka typu Landing Pad do użytku całorocznego zwiększy możliwości treningowe zawodników.



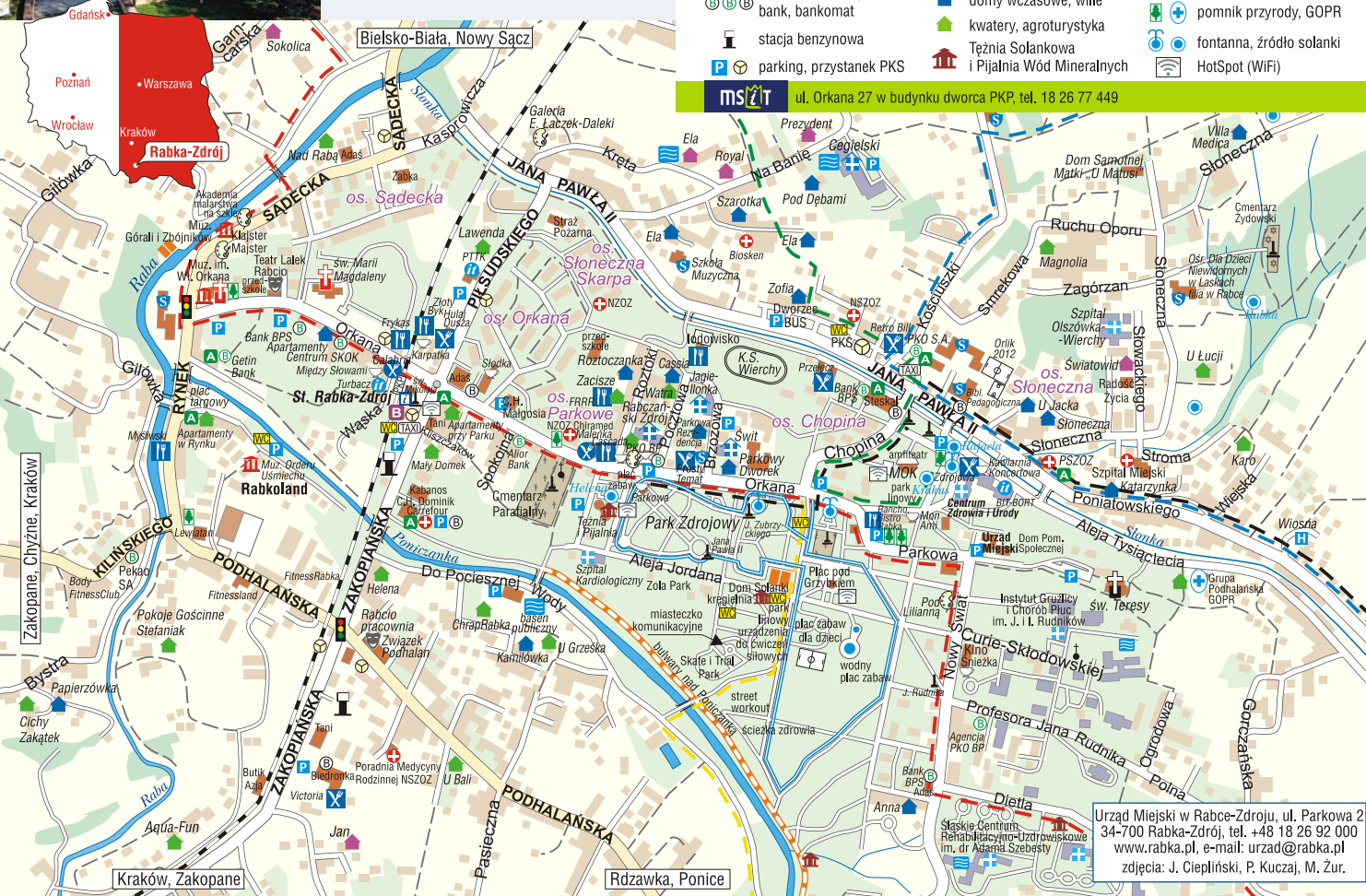
www.chabowka.com

www.facebook.com/CBLodowisko

RABKA-ZDRÓJ centrum, legenda

- | | | |
|---------------------------------|--|---|
| kościół, kościół zabytkowy | szpital uzdrowskowsky | restauracja, kawiarnia |
| muzeum, pomnik | sanatorium | bar, pizzeria |
| galeria, pracownia art. | lecznictwo otwarte, apteka | informacja turystyczna, informacja turystyczna MSIT |
| poczta, biblioteka | hotel; pensjonat, ośrodek szkoleniowy i wypoczynkowy | szkoła, basen |
| bank i bankomat, bank, bankomat | domy wczasowe, wille | pomnik przyrody, GOPR |
| stacja benzynowa | kwatery, agroturystyka | fontanna, źródło solanki |
| parking, przystanek PKS | Źródła Solankowa i Pijalnia Wód Mineralnych | HotSpot (WiFi) |

MSIT ul. Orkana 27 w budynku dworca PKP, tel. 18 26 77 449



RABKA-ZDRÓJ

Miasto na cztery pory roku



Urząd Miejski w Rabce-Zdroju, ul. Parkowa 2
34-700 Rabka-Zdrój, tel. +48 18 26 92 000
www.rabka.pl, e-mail: urząd@rabka.pl
zdjęcia: J. Ciepliński, P. Kuczaj, M. Żur.

www.rabka.pl

Rabka-Zdrój

Rabka-Zdrój, to znane w całej Polsce uzdrowisko, którego początki działalności sięgają 1864 roku, a większość starań zawsze była skierowana w stronę najmłodszych. To dla nich, oprócz doskonałej bazy sanatoryjno-leczniczej, przygotowano place zabaw, ścieżki rowerowe, miejsca wypoczynku, organizowane są liczne atrakcje, koncerty, gdyż w Rabce-Zdroju najważniejsze są właśnie dzieci. W uznaniu zasług za pracę na rzecz dzieci dnia 1 czerwca 1996 roku Rabka-Zdrój otrzymała nadany przez Kapitułę Orderu Uśmiechu, UNESCO i Wojewodę Nowosądeckiego zaszczytny

tytuł „Miasto Dzieci Świata”. 6 grudnia 2004 roku, na placu przed zabytkowym dworcem kolejowym stanął pomnik ukochanego przez wszystkie dzieci Świętego Mikołaja. Jedną z idei pomnika, jest przywrócenie prawdziwego wizerunku postaci św. Mikołaja – biskupa z Miry w Azji Mniejszej.

Plac, na którym stanął pomnik, stał się centrum spotkań oraz doskonałym miejscem do pamiątkowych fotografii. Rokrocznie, w Rabce-Zdroju organizowany jest również otwarty dla wszystkich Ogólnopolski Konkurs Literacki „List do Świętego Mikołaja”.

Miasto Dzieci Świata



Dzień Dziecka w Rabce-Zdroju



www.teatr.rabcio.pl

Rabkoland. Rodzinny Park Rozrywki, oferuje mnóstwo atrakcji dla całej rodziny typowych dla wesołego miasteczka. Są tu karuzele, kolejki, samochodziki, rowerki wodne, gabinet luster, teatr ruchomych figur, huśtawki i wiele innych. Wyjątkową atrakcją jest 28 metrowe koło młyńskie, z którego można podziwiać panoramę Rabki i regionu. Znajduje się tu również jedyne w świecie Muzeum Orderu Uśmiechu.

Teatr Lalek Rabcio. „Rabcio”, to teatr lalek o długiej i bogatej tradycji. Inauguracyjny spektakl odbył się 12 listopada 1949 roku. Repertuar teatru adresowany jest nie tylko do najmłodszej widowni, ale także do młodzieży i widzów dorosłych. Teatr dba o repertuar, grę aktorską na najwyższym poziomie, barwną inscenizację, sugestywną scenerię, wyraziste lalki, mądre i wzruszające przesłanie. Od 01.2020 r. ma siedzibę w nowym budynku.

Skate i Trial Park. Park Zdrojowy oferuje odwiedzającym możliwość korzystania z urządzeń sportowych na ścieżce zdrowia, siłowni zewnętrznej, boiska do siatkówki plażowej, kortów, kręgielni i placów zabaw. W 2014 r. otwarto w Parku najnowocześniejszy w Małopolsce kompleks Skate i Trial Parku wraz z torem do nauki jazdy na wózkach inwalidzkich.



www.rabkoland.pl

Basen, ul. Do Pocięsnej Wody



Skate i Trial Park

Park Zdrojowy

Szczególnym miejscem w Rabce-Zdroju jest Park Zdrojowy, który od ponad stu lat jest nierozdzielnie związany z historią uzdrowiska. Znajduje się w centrum miasta i zajmuje powierzchnię 30 ha. Należy do największych parków na terenie Małopolski.

W wyniku gruntownej rewitalizacji stał się nowoczesnym centrum uzdrowiska zapewniającym możliwość odpoczynku w otoczeniu przyrody, jak również warunki do uprawiania sportu i dbania o codzienną porcję ruchu.

Jest również miejscem do zabaw dla dzieci i organizowania imprez dla szerszej publiczności.

W Parku mają swój początek szlaki turystyczne i trasy narciarstwa biegowego, które mogą również służyć miłośnikom nordic walking.

Kolejnymi atrakcjami w Parku są odnowione miasteczko komunikacyjne, street workout oraz plac do mini golfa.



Park Zdrojowy

Tężnie Solankowe

Na obrzeżach Parku Zdrojowego działa kompleks Tężni Solankowej i Pijalni Wód Mineralnych. Są to obiekty w kształcie rotundy. W jednej z nich dostępny jest szeroki wybór wód leczniczych, w drugiej mieści się tężnia solankowa.

W Parku Zdrojowym powstał również Dom Solanki z dwiema tężniami – zewnętrzną i wewnętrzną w budynku.

Natomiast w 2020 roku zrewitalizowano część Parku Zdrojowego przy Śląskim Centrum Rehabilitacyjno-Uzdrowiskowym. Rozwinięto infrastrukturę uzdrowiskową a wraz z rewitalizacją parku, powstała kolejna tężnia solankowa



Tężnia Solankowa i Pijalnia Wód Mineralnych



Tężnia przy ŚCRU



Pomnik Jana Pawła II



Tężnie przy Bulwarach

W centrum Parku znajduje się pomnik Jana Pawła II. Usytuowany jest na trasie tzw. Szlaku Papieskiego wiodącego przez Gorce i Beskid Wyspowy. Szlak prowadzi przez ulubione miejsca, którymi wędrował Karol Wojtyła, najpierw jako ksiądz, potem biskup i kardynał, oraz które odwiedzał jako papież.

Na terenie Parku Zdrojowego powstaje wodny plac zabaw. Będzie tam kilka fontann, wir wodny i urządzenia do zabawy z wodą: strumykami, kotłem młyńskim i półkami wodnymi.

Jedną z nowszych atrakcji w Rabce-Zdroju są zagospodarowane i zmodernizowane bulwary nad Poniczanką wykorzystujące lokalne walory uzdrowiskowe – wodę i solankę. Pełnią funkcję uzdrowiskowo-leczniczą, jak i sportowo-rekreacyjną. Jest tu tężnia solankowa, oczko wodne, ścieżka sensoryczna, wodospad solankowy dla potrzeb wodolecznictwa oraz basen kamienny i fontanny. Część rekreacyjna to m.in.: ścieżka rowerowa, ścianki wspinaczkowe, park linowy, siłownia plenerowa, boisko do siatkówki plażowej.

Warto odwiedzić

Muzeum im. Wł. Orkana znajduje się w modrzewiowym, zabytkowym kościełku św. Marii Magdaleny, wzniesionym w latach 1600-1606. Kościółek jest jednym z najcenniejszych zabytków drewnianej, góralskiej architektury sakralnej. Otoczony jest kamiennym murem, kryty gontem. Ekspozycje muzealne ukazują dawny świat oraz dorobek materialny i duchowy górali zamieszkujących Beskidy. Większość zgromadzonych tu



Balkon chóru i organy z 1778 r.

przedmiotów pochodzi z XIX oraz XX wieku i odznacza się ogromnym bogactwem treściowym i artystycznym.

www.muzeum-orkana.pl



www.mok.rabka.pl



Kościółek św. Krzyża

Rabczański Amfiteatr to atrakcyjny obiekt zwany również muszlą koncertową posiada 850 miejsc siedzących, z czego 640 jest zadaszonych. Działające tu **Centrum Kultury, Sportu i Promocji** prowadzi wielokierunkową działalność w zakresie edukacji kulturalnej oraz wychowania przez sztukę, skierowaną do wszystkich grup wiekowych. Promuje twórczość amatorów i profesjonalistów w różnych dziedzinach. Przez cały rok odbywają się zajęcia muzyczne, taneczne, teatralne, plastyczne, literackie i inne (kursy, warsztaty, lekcje indywidualne). Realizowane są ciekawe projekty m.in.: koncerty, imprezy plenerowe, spotkania cykliczne, konkursy, happeningi, projekty edukacyjne dla osób uzdolnionych artystycznie oraz wystawy.

Modrzewiowy kościółek p.w. Świętego Krzyża z 1757 roku wybudowany jest w stylu podhalańskim, kryty gontem. Konstrukcja zrębowa, liczne polichromie. W 1994 r. podpalony, obecnie zrekonstruowany. 250 m od kościoła w kierunku Chabówki, znajduje się źródło Pocięsna Woda, którego woda uważana była w podaniach za cudowną i uzdrawiającą.



www.skansenchabowka.pl



www.kino.rabka.pl

Kino Śnieżka z profesjonalną salą kinową zaprasza codziennie na seanse dla dzieci i dorosłych. Premiery polskie i światowe.

Skansen Taboru Kolejowego w Chabówce powstał na terenie dawnej parowozowni. Słynie z najlicniejszej i jednej z najciekawszych kolekcji ekspozycji związanych z historią kolejnictwa na ziemiach polskich. Na kilku torach urządzono ekspozycję parowozów, lokomotyw elektrycznych i spalinowych, wagonów, pługów, żurawi i innego taboru specjalnego. W okresie letnim skansen organizuje przejażdżki pociągami retro oraz słynną Parowozjadę.