

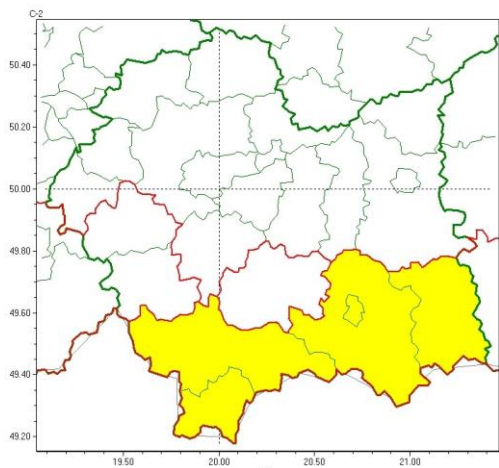


WB-I-6331.3.414.2024

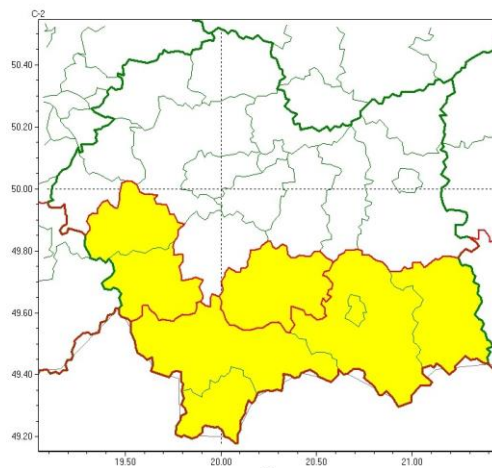
Instytut Meteorologii i Gospodarki Wodnej - Państwowy Instytut Badawczy
Biuro Prognoz Meteorologicznych w Krakowie
30-215 Kraków ul. Piotra Borowego 14
tel: 12-6398150, fax: 12-4251973
email: meteo.krakow@imgw.pl www:
www.imgw.pl

Zasięg ostrzeżeń w województwie

Intensywne opady deszczu
2024-10-10 11:55



Silny wiatr
2024-10-10 11:55



WOJEWÓDZTWO MAŁOPOLSKIE OSTRZEŻENIA METEOROLOGICZNE ZBIORCZO NR 361 WYKAZ OBOWIĄZUJĄCYCH OSTRZEŻEŃ o godz. 11:55 dnia 10.10.2024

Zjawisko/Stopień zagrożenia	Intensywne opady deszczu/1
Obszar (w nawiasie numer ostrzeżenia dla powiatu)	powiaty: gorlicki(141), nowosądecki(153), nowotarski(159), Nowy Sącz(137), tatrzański(156)
Ważność	od godz. 23:00 dnia 10.10.2024 do godz. 11:00 dnia 11.10.2024
Prawdopodobieństwo	80%
Przebieg	Prognozowane są opady deszczu o natężeniu umiarkowanym, okresami silnym. Prognozowana wysokość opadów do 30 mm, lokalnie do 40 mm.
SMS	IMGW-PIB OSTRZEGA: DESZCZ/1 małopolskie (5 powiatów) od 23:00/10.10 do 11:00/11.10.2024 30 mm, lok. 40 mm. Dotyczy powiatów: gorlicki, nowosądecki, nowotarski, Nowy Sącz i tatrzański.
RSO	Woj. małopolskie (5 powiatów), IMGW-PIB wydał ostrzeżenie pierwszego stopnia o intensywnych opadach deszczu
Uwagi	Brak.

Zjawisko/Stopień zagrożenia	Silny wiatr/1
Obszar (w nawiasie numer ostrzeżenia dla powiatu)	powiaty: gorlicki(140), limanowski(138), nowosądecki(152), nowotarski(158), Nowy Sącz(136), suski(139), tatrzański(155), wadowicki(131)
Ważność	od godz. 01:00 dnia 10.10.2024 do godz. 16:00 dnia 10.10.2024
Prawdopodobieństwo	80%
Przebieg	Prognozuje się wystąpienie silnego wiatru o średniej prędkości od 35 km/h do 50 km/h, w porywach do 85 km/h, z południowego zachodu.
SMS	IMGW-PIB OSTRZEGA: WIATR/1 małopolskie (8 powiatów) od 01:00/10.10 do 16:00/10.10.2024 prędkość do 50 km/h, porywy do 85 km/h, SW. Dotyczy powiatów: gorlicki, limanowski, nowosądecki, nowotarski, Nowy Sącz, suski, tatrzański i wadowicki.
RSO	Woj. małopolskie (8 powiatów), IMGW-PIB wydał ostrzeżenie pierwszego stopnia o silnym wietrze
Uwagi	Brak.
<p>Opracowanie niniejsze i jego format, jako przedmiot prawa autorskiego podlega ochronie prawnej, zgodnie z przepisami ustawy z dnia 4 lutego 1994r o prawie autorskim i prawach pokrewnych (dz. U. z 2006 r. Nr 90, poz. 631 z późn. zm.).</p> <p>Wszelkie dalsze udostępnianie, rozpowszechnianie (przedruk, kopiowanie, wiadomość sms) jest dozwolone wyłącznie w formie dosłownej z bezwzględnym wskazaniem źródła informacji tj. IMGW-PIB.</p>	

W związku z powyższym proszę o podjęcie odpowiednich działań ostrzegawczych na podległym Wam terenie. O wszelkich zdarzeniach mających istotne znaczenie dla Bezpieczeństwa ludzi i podjętych działaniach proszę informować Wojewódzkie Centrum Zarządzania Kryzysowego.

Dyżurny Operacyjny
Wojewódzkiego Centrum Zarządzania
Kryzysowego