

„Zintegrowany system wspierania polityk i programów  
Ograniczania Niskiej Emisji”

# Projekt ZONE

Dorota Cabańska



MINISTERSTWO  
PRZEDSIĘBIORCZOŚCI  
I TECHNOLOGII

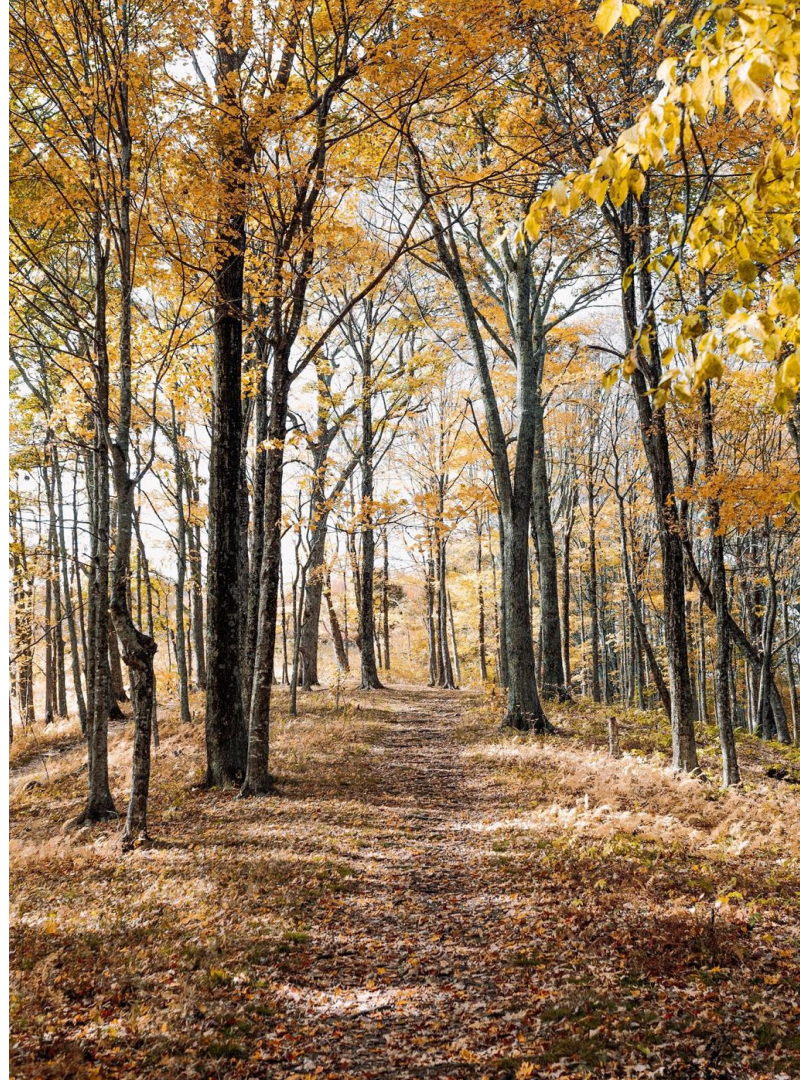


# Początek

**Projekt współfinansowany ze środków NCBiR  
w ramach Startegicznego programu badań  
naukowych i prac rozwojowych „Społeczny  
i gospodarczy rozwój Polski w warunkach  
globalizujących się rynków” GOSPOSTRATEG**



Narodowe Centrum  
Badań i Rozwoju





# Początek

W inicjatywę zaangażowały się:  
**Ministerstwo Przedsiębiorczości i Technologii**

**Instytut Łączności**  
- Państwowy Instytut Badawczy

**Instytut Chemicznej Obróbki Węgla**

**Instytut Ochrony Środowiska**  
- Państwowy Instytut Badawczy

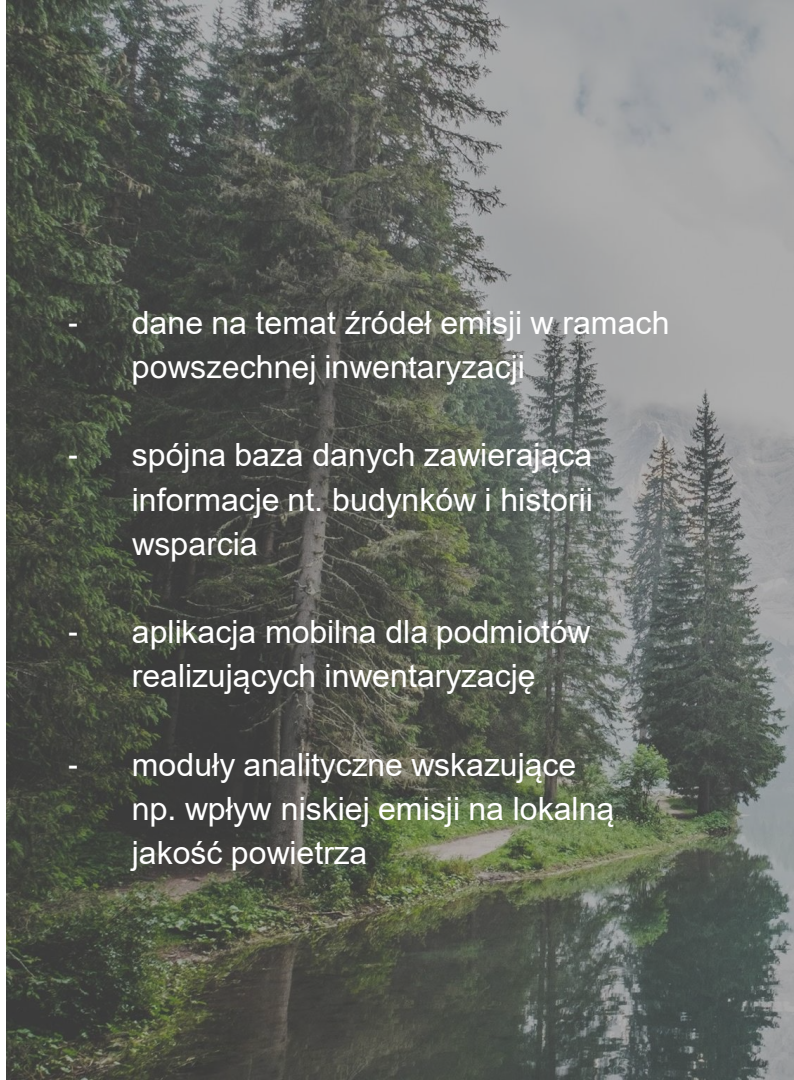
**Stowarzyszenie Krakowski Alarm Smogowy**



# Cele projektu

- Stworzenie prototypu systemu inwentaryzacji źródeł niskiej emisji z bazą danych urzędów grzewczych i narzędziami do analizy tych danych
- Opracowanie metodyki szacowania zewnętrznych kosztów zdrowotnych zanieczyszczeń powietrza
- Przygotowanie projektów regulacji prawnych, które pozwolą na uruchomienie ZONE w skali całego kraju oraz zbierania i przetwarzania danych zasilających ZONE i ich systematyczną aktualizację przez umocowane do tego podmioty

- dane na temat źródeł emisji w ramach powszechnej inwentaryzacji
- spójna baza danych zawierająca informacje nt. budynków i historii wsparcia
- aplikacja mobilna dla podmiotów realizujących inwentaryzację
- moduły analityczne wskazujące np. wpływ niskiej emisji na lokalną jakość powietrza

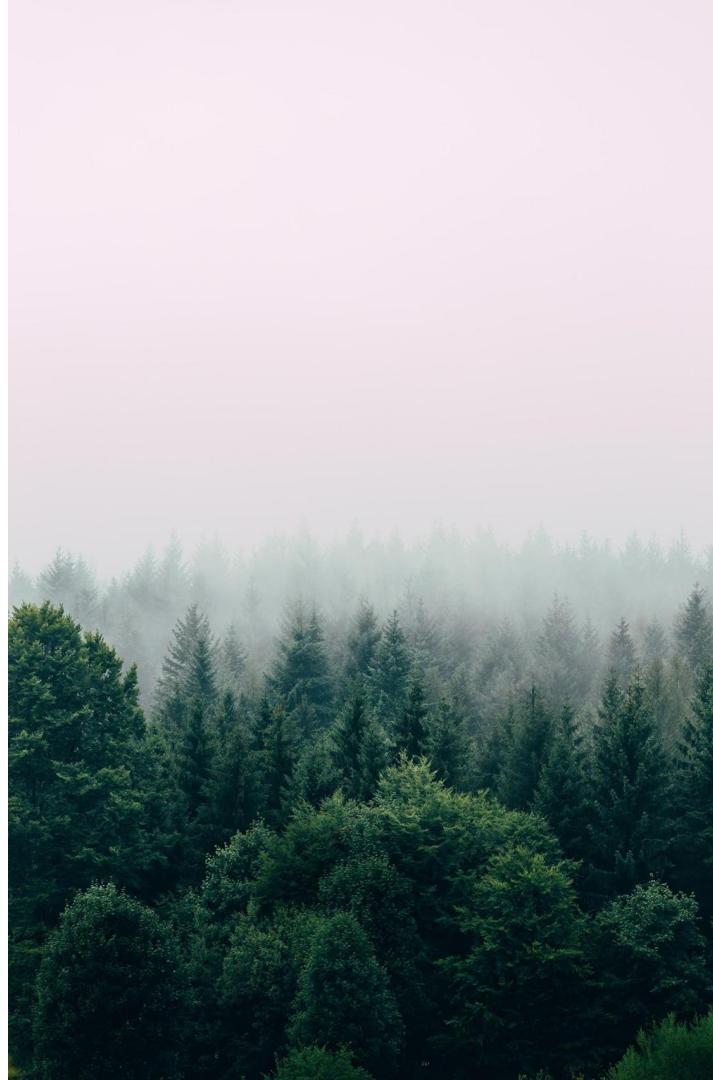




# Jak działa projekt ZONE?



koncepcja -> prototyp -> pilotaż -> wdrożenie



Role

# Ministerstwo Przedsiębiorczości i Technologii lider projektu



MINISTERSTWO  
PRZEDSIĘBIORCZOŚCI  
I TECHNOLOGII

## Zadania:

- koordynacja działań
- wsparcie instytucjonalne
- wypracowanie propozycji regulacji prawnych mocujących prototyp na poziomie krajowym, regionalnym i lokalnym
- przeprowadzanie konsultacji z interesariuszami i potencjalnymi użytkownikami
- identyfikacja potrzeb, na jakie ma odpowiadać prototyp

Role

# Instytut Łączności - Państwowy Instytut Badawczy



## Zadania

- wypracowanie prototypów narzędzi
- wdrożenie pierwszej wersji aplikacji webowej dla gmin pilotażowych
- opracowanie i implementacja aplikacji mobilnej dla uprawnionych do inwentaryzacji

Role

# Instytut Chemicznej Przeróbki Węgla



**INSTYTUT CHEMICZNEJ  
PRZERÓBKİ WĘGLA**

## Zadania

- opracowanie bazy wskaźników emisji z indywidualnych urządzeń grzewczych do szacowania emisji w stanie obecnym / po zastosowaniu alternatywnych źródeł paliw
- opracowanie metodyki pomiaru emisji za pomocą drona i urządzeń przenośnych
- opracowanie bazy danych ekonomicznych do szacowania nakładów na oszacowanie niskiej emisji



Role

# Instytut Ochrony Środowiska - Państwowy Instytut Badawczy



**IOŚ-PIB**

INSTYTUT OCHRONY ŚRODOWISKA  
PAŃSTWOWY INSTYTUT BADAWCZY

## Zadania

- analiza jakości powietrza w wybranych obszarach testowych
- opracowanie koncepcji wykorzystania ZONE w zakresie modelowania rozprzestrzeniania zanieczyszczeń
- wypracowanie scenariuszy redukcji emisji

Role

# Stowarzyszenie Krakowski Alarm Smogowy



## Zadania

- pomiary powietrza “transektowe”
- wyznaczenie zależności pomiędzy jakością powietrza a zdrowiem
- badania spirometryczne w gminach pilotażowych
- ocena redukcji negatywnych skutków zdrowotnych

# Proces działań

- Konsultacje koncepcji prototypu z użytkownikami (mieszkańcy/samorządy/podmioty kontrolujące)

- Zebranie uwag i potrzeb poszczególnych użytkowników, modyfikacja i wdrożenie rozwiązań

- Prototyp zawierający wszystkie funkcjonalności gotowy do pełnego wdrożenia z przygotowanymi rozwiązaniami prawnymi



Stan obecny



# Pilotaż

Jednym z kluczowych etapów realizacji projektu jest przeprowadzenie pilotaży w gminach, które pozwolą na przetestowanie przyjętych rozwiązań, ocenę ich skuteczności, a następnie pozwolą na zaimplementowanie ewentualnych modyfikacji

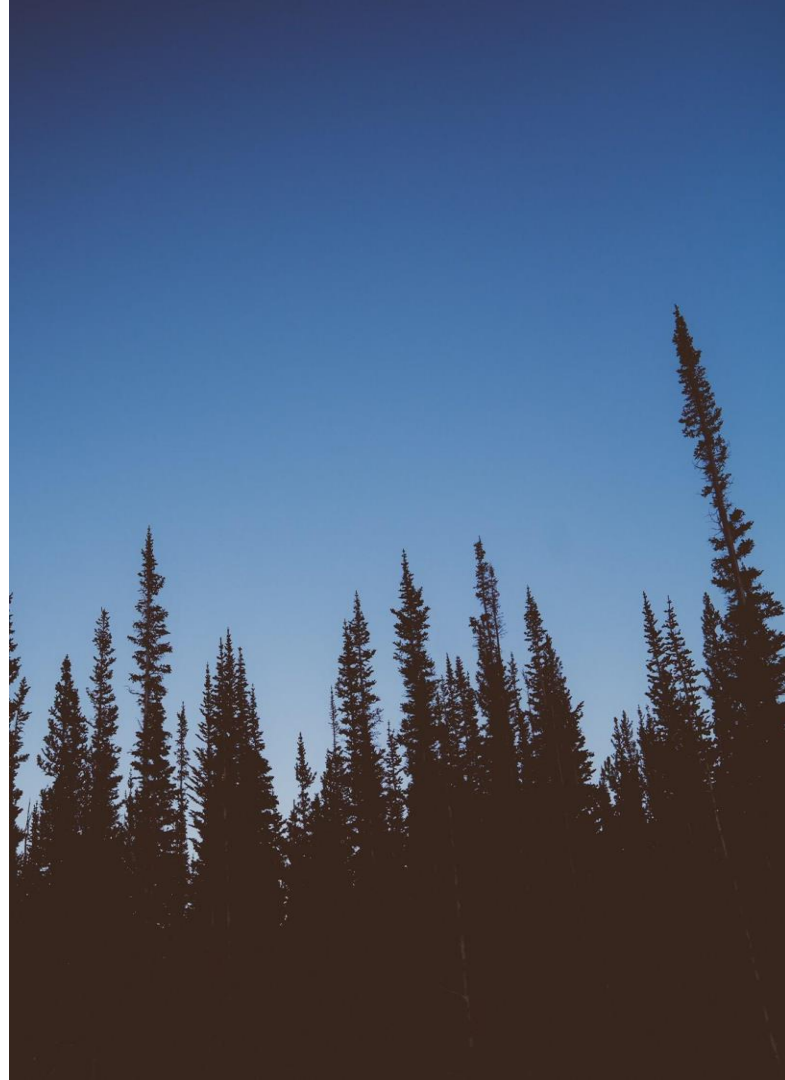


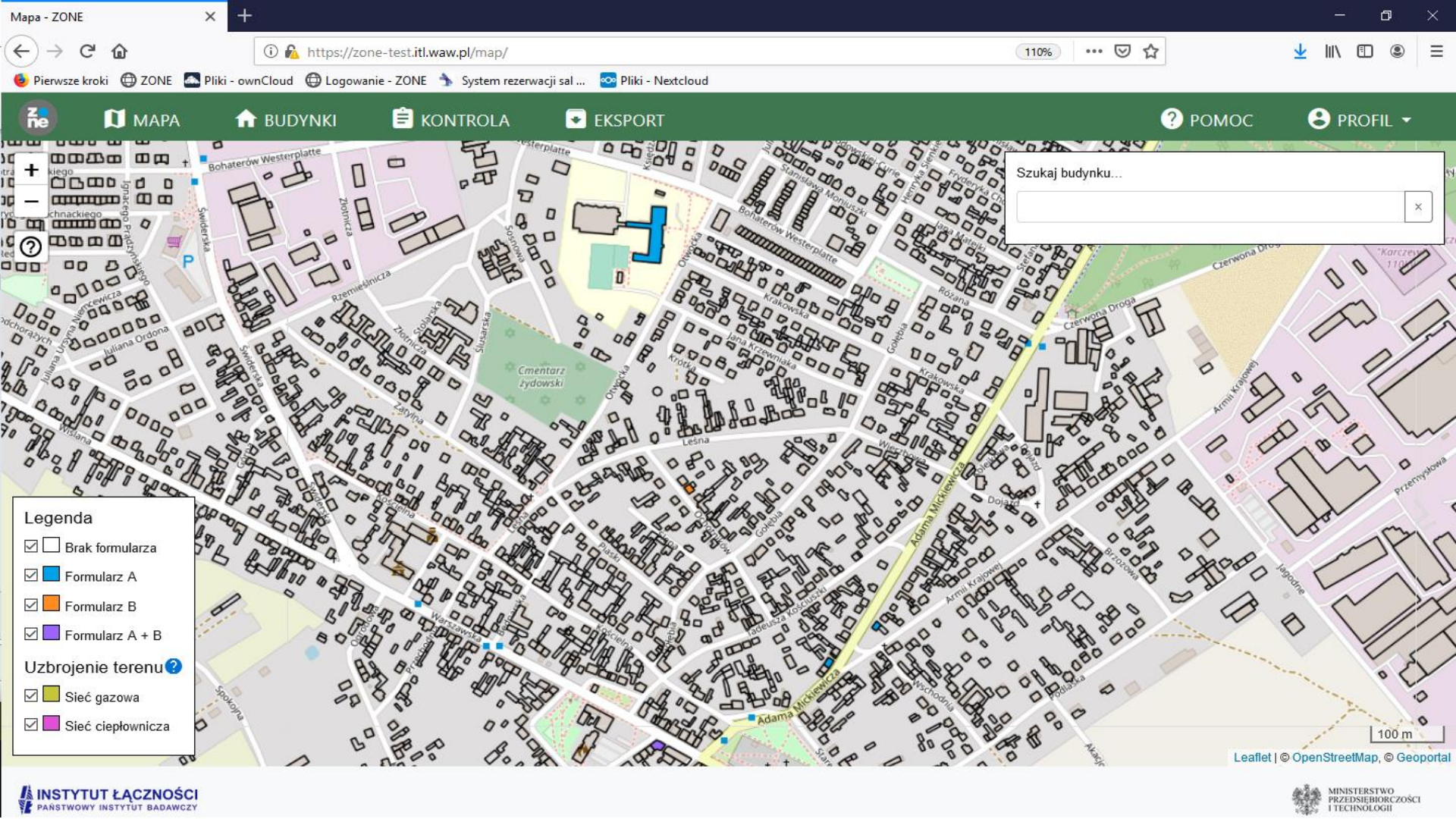
MINISTERSTWO  
PRZEDSIĘBIORCZOŚCI  
I TECHNOLOGII

Celem pilotażu jest testowanie wdrażanych funkcjonalności prototypu i zweryfikowanie ich użyteczności dla potrzeb mieszkańców i jednostek administracji publicznej

# Pilotaż

- 9 zaangażowanych gmin
- wdrożenie prototypu systemu inwentaryzacji źródeł niskiej emisji w budynkach:
- ✓ aplikacja mobilna dla kominiarzy i innych podmiotów uprawnionych do przeprowadzania inwentaryzacji
- ✓ aplikacja webowa dla mieszkańców (samodzielna inwentaryzacja)
- pomiary i modelowanie jakości powietrza
- pomiary emisji do powietrza z indywidualnych źródeł ciepła przy wykorzystaniu wizyt kontrolnych w lokalach
- badania spirometryczne określające wpływ zanieczyszczeń powietrza na zdrowie





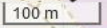
Szukaj budynku...

**Legenda**

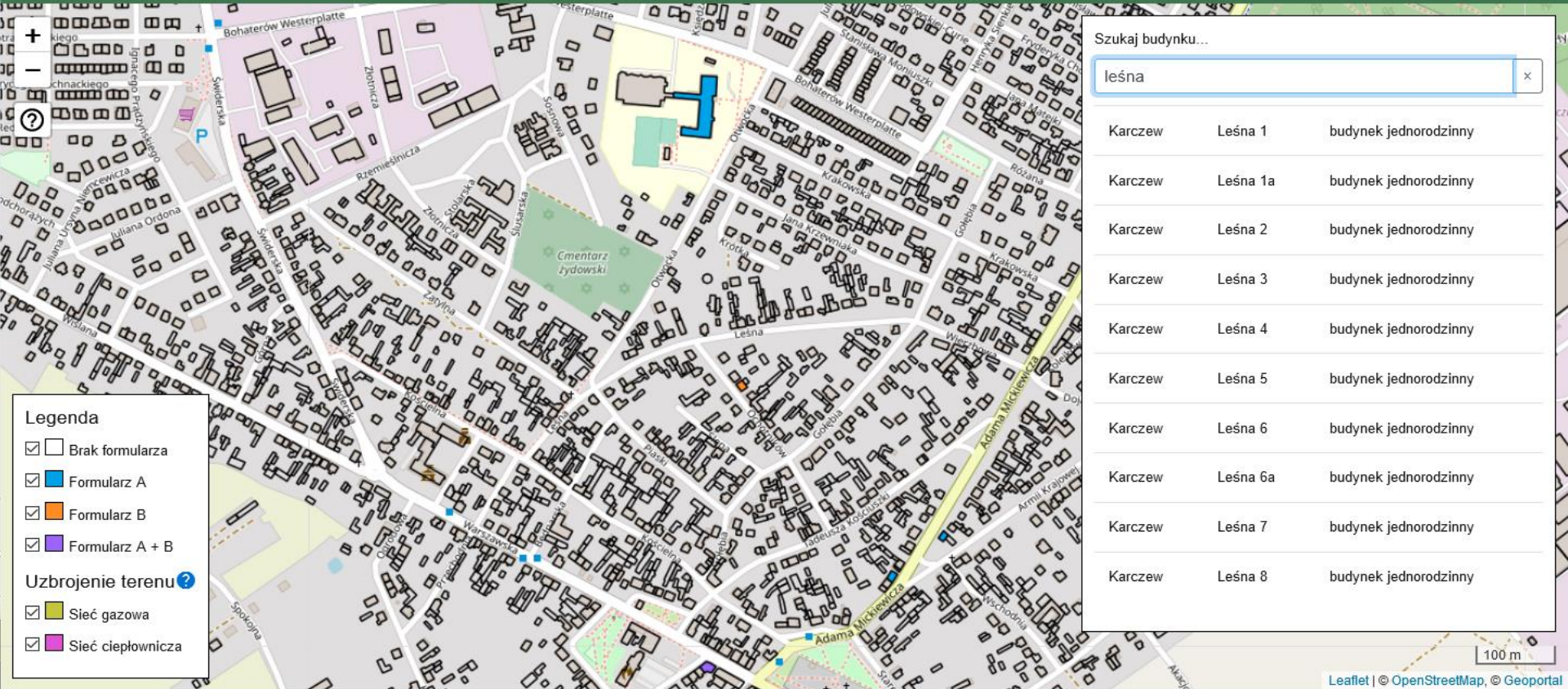
- Brak formularza
- Formularz A
- Formularz B
- Formularz A + B

**Uzbrojenie terenu**

- Sieć gazowa
- Sieć ciepłownicza











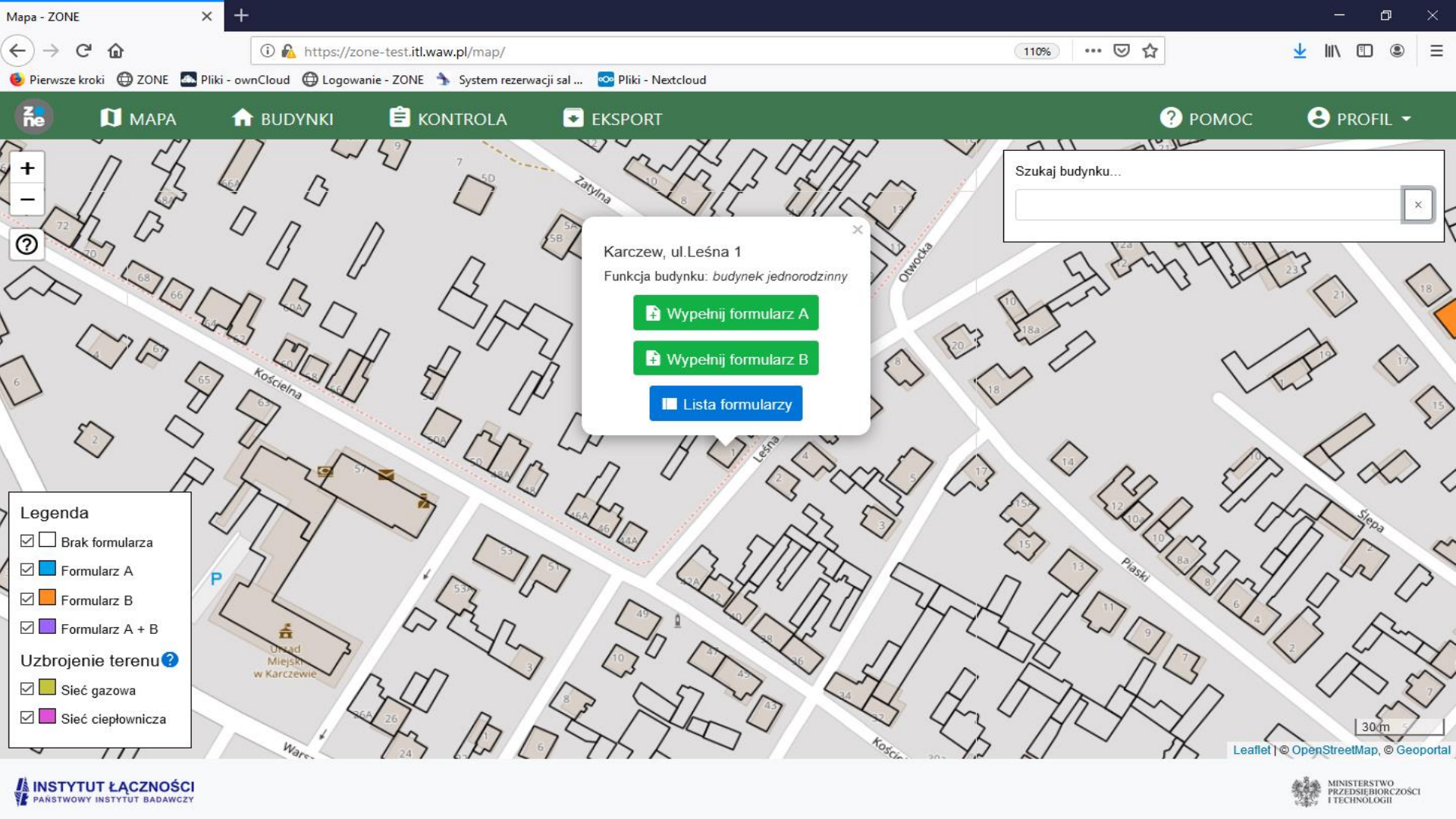
Szukaj budynku...

**Legenda**

- Brak formularza
- Formularz A
- Formularz B
- Formularz A + B

**Uzbrojenie terenu**

- Sieć gazowa
- Sieć ciepłownicza



Szukaj budynku...

Karczew, ul. Leśna 1  
Funkcja budynku: *budynek jednorodzinny*  
Wypełnij formularz A  
Wypełnij formularz B  
Lista formularzy

Legenda

- Brak formularza
- Formularz A
- Formularz B
- Formularz A + B

Uzbrojenie terenu

- Sieć gazowa
- Sieć ciepłownicza

# Formularz inwentaryzacyjny instalacji spalania paliw o mocy poniżej 1 MW

\* Pola obowiązkowe

Budynek

Dane lokalu

Źródła ciepła

Zużycie paliw

Kontrola

Dane z przeglądów i kontroli



Kontrola



\* Podstawa prawna

\* Data czynności

\* Wynik

-----

-----

art. 62 ust. 1 pkt 1 lit. c) prawa budowlanego

art. 23 ust. 1 ustawy o charakterystyce energetycznej budynków

art. 379 ust. 1 prawa ochrony środowiska

art. 9 ust. 1 ustawy o inspekcji ochrony środowiska

par. 34 ust. 1 rozporządzenia MSWiA w spr. ochrony p.poż. budynków

-----

Czy istniejące kominy wymagają modernizacji?

Data uzupełnienia danych

dd.mm.rrrr



Zapisz

Anuluj

## Formularz inwentaryzacyjny instalacji spalania paliw o mocy poniżej 1 MW

\* Pola obowiązkowe

Budynek Dane lokalu Źródła ciepła Zużycie paliw Kontrole

### Dane adresowe

**Miejscowość** Karczew  
**Ulica** Leśna  
**Nr budynku** 1  
**Szerokość geograficzna** 52,078691  
**Długość geograficzna** 21,246348

### Dane o budynku

**Rodzaj budynku** budynek jednorodzinny  
**Liczba kondygnacji** 1  
**Obwód** 37,33 m

**Szacowany rok budowy**

**Wysokość kondygnacji**

**Dokumentacja fotograficzna** ?

Wybierz plik



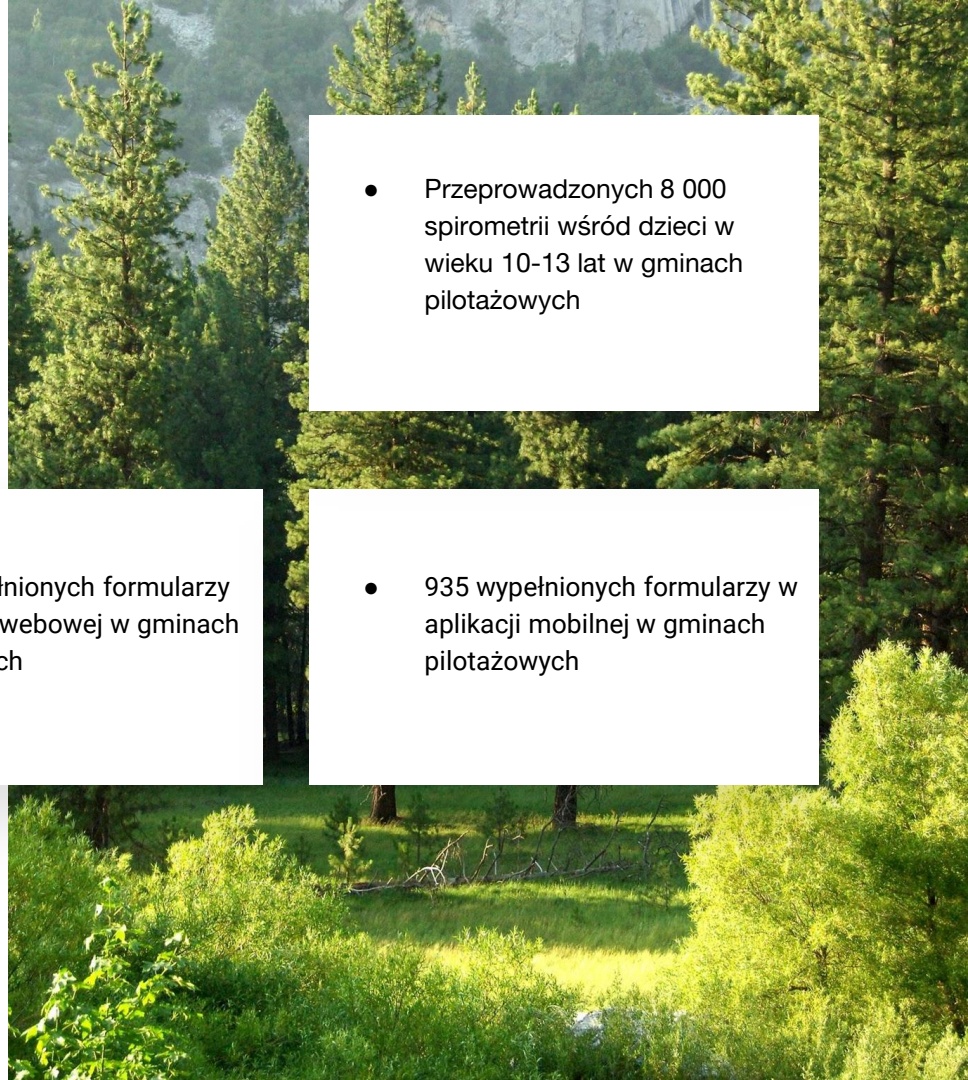
# Dane - pilotaż

- 802 zarejestrowanych użytkowników

- 8296 wypełnionych formularzy w aplikacji webowej w gminach pilotażowych

- Przeprowadzonych 8 000 spirometrii wśród dzieci w wieku 10-13 lat w gminach pilotażowych

- 935 wypełnionych formularzy w aplikacji mobilnej w gminach pilotażowych



# Działania przed nami

- Wypracowanie prototypu gotowego do wdrożenia na terenie całej Polski

- Zakończenie pilotażu z możliwie najszerszą grupą interesariuszy, modyfikacja i wdrożenie rozwiązań

- Prawne uregulowanie wypracowanych rozwiązań, w tym pozyskanie środków w ramach POPC na utworzenie ogólnopolskiej bazy

# Dziękuję

Dorota Cabańska

[dorota.cabanska@mpit.gov.pl](mailto:dorota.cabanska@mpit.gov.pl)



MINISTERSTWO  
PRZEDSIĘBIORCZOŚCI  
I TECHNOLOGII

