



Urząd Miejski w Rabce-Zdroju

https://gmina.rabka.pl/informator_turystyczny/aktualnosci_turystyczne/Rowerowa-wyprawa-Sladami-Rabczańskich-Pomnikow-Przyrody/idn:10272/printpdf

Drukuj grafikę : [tak](#) / [nie](#)

Aktualności turystyczne

06 wrz 2025

kategoria:

Aktualności



Rowerowa wyprawa: Śladami Rabczańskich Pomników Przyrody

Dziewiąta, dodatkowa edycja Rabczańskiego Rowerowania odbyła się w wyjątkowym klimacie – uczestnicy wyruszyli nowo otwartą trasą rowerową po Rabce-Zdroju. Do wyboru przygotowano dwie opcje: krótszą, liczącą ok. 9 km, oraz dłuższą – ok. 20 km. Trasę opracowało Stowarzyszenie Rowerowe Cyklo-Rabka we współpracy z dr Sylwią Koperniak, biologiem, która nie tylko brała udział w jej projektowaniu, ale także poprowadziła warsztaty edukacyjne poświęcone rabczańskim pomnikom przyrody.

Tym razem uczestnikami wycieczki byli uczniowie Liceum w Zespole Szkół Uzdrawiskowych w Rabce. Dzięki temu wyprawa miała typowo młodzieżowy klimat – trochę nauki, trochę zabawy i oczywiście sporo jazdy na rowerze.

Co robiliśmy po drodze?

Na trasie znalazło się 7 punktów – rabczańskich pomników przyrody. Przy każdym z nich młodzież wykonywała pomiary, porównywała dane sprzed około 10 lat i oceniała obecną kondycję drzew.

Start spod siedziby Stowarzyszenia Cyklo-Rabka. Pierwszy przystanek – Muzeum Władysława Orkana, gdzie czekał nas pomiar dębu i jesionu. Wyniki? Obwód dębu na wysokości 130 cm – 664 cm, a jesionu –

540 cm. Drzewa powoli „odchodzą”, bo od wierzchołków zaczyna brakować im minerałów.

Rynek - dąb szypułkowy - potężny, 400-letni gigant (obwód 530 cm). Niestety rośnie na prywatnej działce, więc można go było oglądać tylko z zewnątrz. Wygląda jednak zdrowo i wciąż robi ogromne wrażenie.

Velo-Raba - nowym fragmentem trasy dotarliśmy na Słone do legendarnego jesionu wyniosłego (ok. 500 lat, obwód 512 cm). Klimat jak z bajki - obok kapliczka i stary dzwon ostrzegawczy wrośnięty w konary. To najstarszy jesion w całych Gorcach.

Centrum Rabki, przy fontannie ze słoniami - dąb szypułkowy przy ul. Orkana (ok. 300 lat, obwód 460 cm). To jeden z najmłodszych pomników przyrody w Rabce-Zdroju.

Park Zdrojowy - modrzewie. Według dokumentów powinno być ich więcej, ale po wycince zostało 4 w jednym miejscu i 8 w drugim. Obwody wybranych okazów: 340 cm i 245 cm. Te, które pozostały, są w dobrym stanie.

Na koniec - prawdziwa perełka: sosna zwyczajna (*Pinus sylvestris*). Pomiar wskazał wiek od 550 do nawet 600 lat! Obwód pnia ok. 390 cm. Stan średni, ale i tak imponujący - tyle wieków na karku!

Finał wyprawy

Pętlę zamknęliśmy w wypożyczalni Velogorce.pl, gdzie czekały na nas: dyplomy ukończenia trasy, świeże wydanie Wiadomości Rabczańskich, książka Rabczańskie Drzewiej, czyli 450 lat parafialnej historii ufundowana przez Fundację Rozwoju Regionu Rabka.

Całość miała również pełną oprawę medialną - patronat zapewnił portal Gorce24.pl, a mapy i foldery trasy (w tym wersję GPX do pobrania na Traseo.pl) można otrzymać w Informacji Turystycznej w Rabce oraz w Velogorce.pl.

Podsumowanie

Było trochę nauki, trochę historii i masa dobrej jazdy. Dzięki temu, że trasa miała dwie wersje, każdy mógł wybrać coś dla siebie. Najważniejsze jednak, że zobaczyliśmy drzewa, które pamiętają czasy, gdy o Rabce jeszcze nikt nie myślał jako o światowej sławy uzdrowisku.

Trasa powstała w uzgodnieniu i pod patronatem Urzędu Miejskiego w Rabce-Zdroju.

2025-09-05- Rowerowa wyprawa Śladami Rabczańskich Pomników Przyrody

6 wrzesień 2025 50 zdjęć



- [2025-09-05- Rowerowa wyprawa Śladami Rabczańskich Pomników Przyrody](#)



- [2025-09-05- Rowerowa wyprawa Śladami Rabczańskich Pomników Przyrody](#)



- [2025-09-05- Rowerowa wyprawa Śladami Rabczańskich Pomników Przyrody](#)



- [2025-09-05- Rowerowa wyprawa Śladami Rabczańskich Pomników Przyrody](#)



- [2025-09-05- Rowerowa wyprawa Śladami Rabczańskich Pomników Przyrody](#)



- [2025-09-05- Rowerowa wyprawa Śladami Rabczańskich Pomników Przyrody](#)



- [2025-09-05- Rowerowa wyprawa Śladami Rabczańskich Pomników Przyrody](#)



- [2025-09-05- Rowerowa wyprawa Śladami Rabczańskich Pomników Przyrody](#)



• [2025-09-05- Rowerowa wyprawa Śladami Rabczańskich Pomników](#)

[Przyrody](#)



• [2025-09-05- Rowerowa wyprawa Śladami Rabczańskich Pomników](#)

[Przyrody](#)



• [2025-09-05- Rowerowa wyprawa Śladami Rabczańskich Pomników](#)

[Przyrody](#)



• [2025-09-05- Rowerowa wyprawa Śladami Rabczańskich Pomników](#)

[Przyrody](#)



• [2025-09-05- Rowerowa wyprawa Śladami Rabczańskich Pomników](#)

[Przyrody](#)



• [2025-09-05- Rowerowa wyprawa Śladami Rabczańskich Pomników](#)

[Przyrody](#)



• [2025-09-05- Rowerowa wyprawa Śladami Rabczańskich Pomników](#)

[Przyrody](#)



- [2025-09-05- Rowerowa wyprawa Śladami Rabczańskich Pomników Przyrody](#)



- [2025-09-05- Rowerowa wyprawa Śladami Rabczańskich Pomników Przyrody](#)



- [2025-09-05- Rowerowa wyprawa Śladami Rabczańskich Pomników Przyrody](#)



- [2025-09-05- Rowerowa wyprawa Śladami Rabczańskich Pomników Przyrody](#)



- [2025-09-05- Rowerowa wyprawa Śladami Rabczańskich Pomników Przyrody](#)



- [2025-09-05- Rowerowa wyprawa Śladami Rabczańskich Pomników Przyrody](#)



- [2025-09-05- Rowerowa wyprawa Śladami Rabczańskich Pomników Przyrody](#)



- [2025-09-05- Rowerowa wyprawa Śladami Rabczańskich Pomników](#)
[Przyrody](#)



- [2025-09-05- Rowerowa wyprawa Śladami Rabczańskich Pomników](#)
[Przyrody](#)



- [2025-09-05- Rowerowa wyprawa Śladami Rabczańskich Pomników](#)
[Przyrody](#)



- [2025-09-05- Rowerowa wyprawa Śladami Rabczańskich Pomników](#)
[Przyrody](#)



- [2025-09-05- Rowerowa wyprawa Śladami Rabczańskich Pomników](#)
[Przyrody](#)



- [2025-09-05- Rowerowa wyprawa Śladami Rabczańskich Pomników](#)
[Przyrody](#)



- [2025-09-05- Rowerowa wyprawa Śladami Rabczańskich Pomników](#)
[Przyrody](#)



- [2025-09-05- Rowerowa wyprawa Śladami Rabczańskich Pomników Przyrody](#)



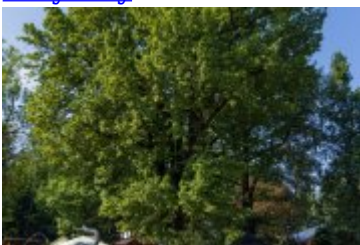
- [2025-09-05- Rowerowa wyprawa Śladami Rabczańskich Pomników Przyrody](#)



- [2025-09-05- Rowerowa wyprawa Śladami Rabczańskich Pomników Przyrody](#)



- [2025-09-05- Rowerowa wyprawa Śladami Rabczańskich Pomników Przyrody](#)



- [2025-09-05- Rowerowa wyprawa Śladami Rabczańskich Pomników Przyrody](#)



- [2025-09-05- Rowerowa wyprawa Śladami Rabczańskich Pomników Przyrody](#)



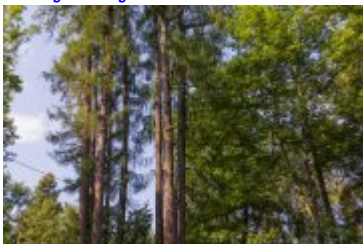
- [2025-09-05- Rowerowa wyprawa Śladami Rabczańskich Pomników Przyrody](#)



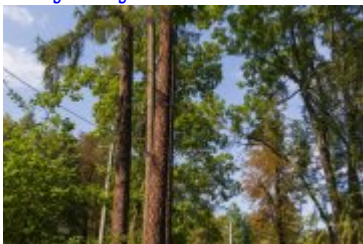
- [2025-09-05- Rowerowa wyprawa Śladami Rabczańskich Pomników](#)
[Przyrody](#)



- [2025-09-05- Rowerowa wyprawa Śladami Rabczańskich Pomników](#)
[Przyrody](#)



- [2025-09-05- Rowerowa wyprawa Śladami Rabczańskich Pomników](#)
[Przyrody](#)



- [2025-09-05- Rowerowa wyprawa Śladami Rabczańskich Pomników](#)
[Przyrody](#)



- [2025-09-05- Rowerowa wyprawa Śladami Rabczańskich Pomników](#)
[Przyrody](#)



- [2025-09-05- Rowerowa wyprawa Śladami Rabczańskich Pomników](#)
[Przyrody](#)



- [2025-09-05- Rowerowa wyprawa Śladami Rabczańskich Pomników](#)
[Przyrody](#)



- [2025-09-05- Rowerowa wyprawa Śladami Rabczańskich Pomników Przyrody](#)



- [2025-09-05- Rowerowa wyprawa Śladami Rabczańskich Pomników Przyrody](#)



- [2025-09-05- Rowerowa wyprawa Śladami Rabczańskich Pomników Przyrody](#)



- [2025-09-05- Rowerowa wyprawa Śladami Rabczańskich Pomników Przyrody](#)



- [2025-09-05- Rowerowa wyprawa Śladami Rabczańskich Pomników Przyrody](#)



- [2025-09-05- Rowerowa wyprawa Śladami Rabczańskich Pomników Przyrody](#)



- [2025-09-05- Rowerowa wyprawa Śladami Rabczańskich Pomników Przyrody](#)

[poprzednia](#) [powrót do listy **aktualności**](#) [następna](#)