



Urząd Miejski w Rabce-Zdroju

<https://gmina.rabka.pl/komunikaty/index/Sen-nocy-letniej-magia-teatru-i-wspolczesne-odbicie-uczuc/idn:10043/printpdf>

Drukuj grafikę : [tak](#) / [nie](#)

Komunikaty

25 cze 2025

kategoria:

Aktualności



„Sen nocy letniej” - magia teatru i współczesne odbicie uczuć

Za nami premiera spektaklu „Sen nocy letniej” Williama Shakespeare’a w nowatorskiej interpretacji Młodzieżowej Grupy Teatralnej „Przyjaciele Rabcia” oraz Stowarzyszenia Przyjaciół „Rabcia”. To niezwykle wydarzenie, które odbyło się 20 czerwca 2025 roku w reżyserii Sebastiana Roga, zapadnie w pamięć nie tylko za sprawą odważnej, sensualnej interpretacji klasycznego tekstu, ale też dzięki intensywności emocji, jakimi podzielili się młodzi aktorzy.

Szekspirowski dramat został ukazany jako lustro współczesnych relacji – pełnych sprzeczności, chwilowych fascynacji i poszukiwania prawdziwej bliskości. W świecie, gdzie uczucia bywają zmienne jak status na portalu społecznościowym, „Sen nocy letniej” nabiera nowego znaczenia. Twórcy spektaklu nie bali się sięgnąć po silne środki wyrazu – zarówno w warstwie wizualnej, jak i muzycznej – podkreślając narkotyczny, baśniowy charakter tej historii o miłości, pożądaniu i iluzji.

Za stronę reżyserską, dramaturgię, scenografię oraz projekcje odpowiadał Sebastian Róg. Muzykę i realizację dźwięku przygotował Dawid Głaz, choreografię – Zuzanna Wójciak, a światło – Piotr Świerczek. W rolach głównych wystąpili: Małgorzata Korwel (Hermia), Teresa Miter (Helena), Aleksandra Ociepka (Puk, Tezeusz 1), Antonina Chrustek (Tytania, Tezeusz 2), Tymoteusz Panz (Demetriusz, Tezeusz 3) oraz

Sebastian Róg (Lizander, Oberon, Egeusz).

W środę, 25 czerwca, spektakl ponownie został zaprezentowany, tym razem dla młodzieży z II Liceum Ogólnokształcącego im. prof. Józefa Tischnera. Publiczność przyjęła przedstawienie z entuzjazmem, dając się porwać niezwyklej atmosferze snu i fantazji, ale i refleksji nad kondycją współczesnej miłości.

SEN NOCY LETNIEJ

Autor: William Shakespeare

Reżyseria, dramaturgia, scenografia oraz projekcje: Sebastian Róg

Muzyka oraz realizacja dźwięku: Dawid Głaz

Ruch sceniczny: Zuzanna Wójciak

Asystentka reżysera: Antonina Chrustek

Realizacja oświetlenia: Piotr Świerczek

Konsultacje dramaturgiczne: Kira Dernowa

OBSADA:

Hermia: Małgorzata Korwel

Helena: Teresa Miter

Puk, Tezeusz 1: Aleksandra Ociepka

Tytania, Tezeusz 2: Antonina Chrustek

Demetriusz, Tezeusz 3: Tymoteusz Panz

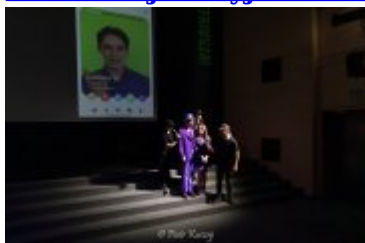
Lizander, Oberon, Egeusz: Sebastian Róg

2025-06-25- "Sen nocy letniej" w wyk. Młodzieżowej Grupy Teatralnej "Przyjaciele Rabcia"

25 czerwiec 2025 50 zdjęć



- [2025-06-25- "Sen nocy letniej" w wyk. Młodzieżowej Grupy Teatralnej "Przyjaciele Rabcia"](#)



- [2025-06-25- "Sen nocy letniej" w wyk. Młodzieżowej Grupy](#)

Teatralnej "Przyjaciele Rabcia"



- 2025-06-25- "Sen nocy letniej" w wyk. Młodzieżowej Grupy

Teatralnej "Przyjaciele Rabcia"



- 2025-06-25- "Sen nocy letniej" w wyk. Młodzieżowej Grupy

Teatralnej "Przyjaciele Rabcia"



- 2025-06-25- "Sen nocy letniej" w wyk. Młodzieżowej Grupy

Teatralnej "Przyjaciele Rabcia"



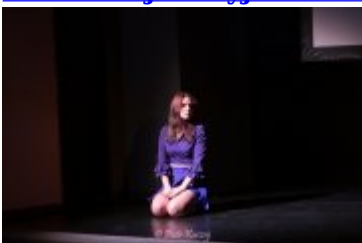
- 2025-06-25- "Sen nocy letniej" w wyk. Młodzieżowej Grupy

Teatralnej "Przyjaciele Rabcia"



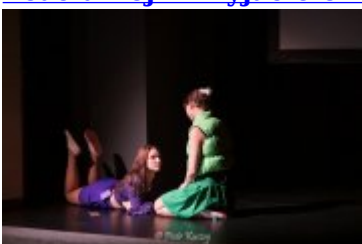
- 2025-06-25- "Sen nocy letniej" w wyk. Młodzieżowej Grupy

Teatralnej "Przyjaciele Rabcia"



- 2025-06-25- "Sen nocy letniej" w wyk. Młodzieżowej Grupy

Teatralnej "Przyjaciele Rabcia"



- 2025-06-25- "Sen nocy letniej" w wyk. Młodzieżowej Grupy

Teatralnej "Przyjaciele Rabcia"



- [2025-06-25- "Sen nocy letniej" w wyk. Młodzieżowej Grupy Teatralnej "Przyjaciele Rabcia"](#)



- [2025-06-25- "Sen nocy letniej" w wyk. Młodzieżowej Grupy Teatralnej "Przyjaciele Rabcia"](#)



- [2025-06-25- "Sen nocy letniej" w wyk. Młodzieżowej Grupy Teatralnej "Przyjaciele Rabcia"](#)



- [2025-06-25- "Sen nocy letniej" w wyk. Młodzieżowej Grupy Teatralnej "Przyjaciele Rabcia"](#)



- [2025-06-25- "Sen nocy letniej" w wyk. Młodzieżowej Grupy Teatralnej "Przyjaciele Rabcia"](#)



- [2025-06-25- "Sen nocy letniej" w wyk. Młodzieżowej Grupy Teatralnej "Przyjaciele Rabcia"](#)



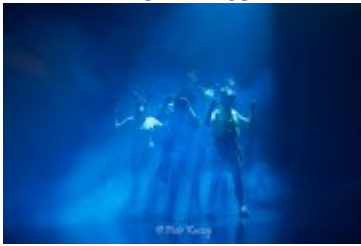
- [2025-06-25- "Sen nocy letniej" w wyk. Młodzieżowej Grupy Teatralnej "Przyjaciele Rabcia"](#)



- [2025-06-25- "Sen nocy letniej" w wyk. Młodzieżowej Grupy Teatralnej "Przyjaciele Rabcia"](#)



- [2025-06-25- "Sen nocy letniej" w wyk. Młodzieżowej Grupy Teatralnej "Przyjaciele Rabcia"](#)



- [2025-06-25- "Sen nocy letniej" w wyk. Młodzieżowej Grupy Teatralnej "Przyjaciele Rabcia"](#)



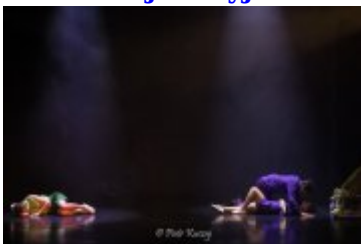
- [2025-06-25- "Sen nocy letniej" w wyk. Młodzieżowej Grupy Teatralnej "Przyjaciele Rabcia"](#)



- [2025-06-25- "Sen nocy letniej" w wyk. Młodzieżowej Grupy Teatralnej "Przyjaciele Rabcia"](#)



- [2025-06-25- "Sen nocy letniej" w wyk. Młodzieżowej Grupy Teatralnej "Przyjaciele Rabcia"](#)



- [2025-06-25- "Sen nocy letniej" w wyk. Młodzieżowej Grupy Teatralnej "Przyjaciele Rabcia"](#)



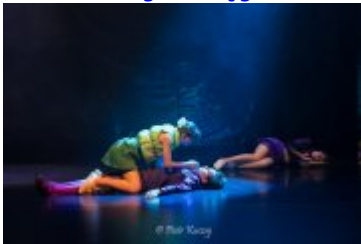
- [2025-06-25- "Sen nocy letniej" w wyk. Młodzieżowej Grupy Teatralnej "Przyjaciele Rabcia"](#)



- [2025-06-25- "Sen nocy letniej" w wyk. Młodzieżowej Grupy Teatralnej "Przyjaciele Rabcia"](#)



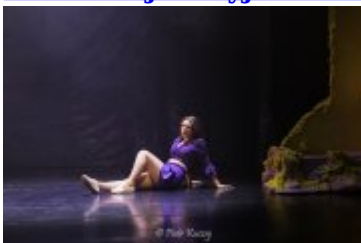
- [2025-06-25- "Sen nocy letniej" w wyk. Młodzieżowej Grupy Teatralnej "Przyjaciele Rabcia"](#)



- [2025-06-25- "Sen nocy letniej" w wyk. Młodzieżowej Grupy Teatralnej "Przyjaciele Rabcia"](#)



- [2025-06-25- "Sen nocy letniej" w wyk. Młodzieżowej Grupy Teatralnej "Przyjaciele Rabcia"](#)



- [2025-06-25- "Sen nocy letniej" w wyk. Młodzieżowej Grupy Teatralnej "Przyjaciele Rabcia"](#)



- [2025-06-25- "Sen nocy letniej" w wyk. Młodzieżowej Grupy Teatralnej "Przyjaciele Rabcia"](#)



- [2025-06-25- "Sen nocy letniej" w wyk. Młodzieżowej Grupy Teatralnej "Przyjaciele Rabcia"](#)



- [2025-06-25- "Sen nocy letniej" w wyk. Młodzieżowej Grupy Teatralnej "Przyjaciele Rabcia"](#)



- [2025-06-25- "Sen nocy letniej" w wyk. Młodzieżowej Grupy Teatralnej "Przyjaciele Rabcia"](#)



- [2025-06-25- "Sen nocy letniej" w wyk. Młodzieżowej Grupy Teatralnej "Przyjaciele Rabcia"](#)



- [2025-06-25- "Sen nocy letniej" w wyk. Młodzieżowej Grupy Teatralnej "Przyjaciele Rabcia"](#)



- [2025-06-25- "Sen nocy letniej" w wyk. Młodzieżowej Grupy Teatralnej "Przyjaciele Rabcia"](#)



- [2025-06-25- "Sen nocy letniej" w wyk. Młodzieżowej Grupy Teatralnej "Przyjaciele Rabcia"](#)



- [2025-06-25- "Sen nocy letniej" w wyk. Młodzieżowej Grupy Teatralnej "Przyjaciele Rabcia"](#)



- [2025-06-25- "Sen nocy letniej" w wyk. Młodzieżowej Grupy Teatralnej "Przyjaciele Rabcia"](#)



- [2025-06-25- "Sen nocy letniej" w wyk. Młodzieżowej Grupy Teatralnej "Przyjaciele Rabcia"](#)



- [2025-06-25- "Sen nocy letniej" w wyk. Młodzieżowej Grupy Teatralnej "Przyjaciele Rabcia"](#)



- [2025-06-25- "Sen nocy letniej" w wyk. Młodzieżowej Grupy Teatralnej "Przyjaciele Rabcia"](#)



- [2025-06-25- "Sen nocy letniej" w wyk. Młodzieżowej Grupy Teatralnej "Przyjaciele Rabcia"](#)



- [2025-06-25- "Sen nocy letniej" w wyk. Młodzieżowej Grupy Teatralnej "Przyjaciele Rabcia"](#)



- [2025-06-25- "Sen nocy letniej" w wyk. Młodzieżowej Grupy Teatralnej "Przyjaciele Rabcia"](#)



- [2025-06-25- "Sen nocy letniej" w wyk. Młodzieżowej Grupy Teatralnej "Przyjaciele Rabcia"](#)



- [2025-06-25- "Sen nocy letniej" w wyk. Młodzieżowej Grupy Teatralnej "Przyjaciele Rabcia"](#)



- [2025-06-25- "Sen nocy letniej" w wyk. Młodzieżowej Grupy Teatralnej "Przyjaciele Rabcia"](#)



- [2025-06-25- "Sen nocy letniej" w wyk. Młodzieżowej Grupy Teatralnej "Przyjaciele Rabcia"](#)



- [2025-06-25- "Sen nocy letniej" w wyk. Młodzieżowej Grupy Teatralnej "Przyjaciele Rabcia"](#)

Redagował: Piotr Kuczaj