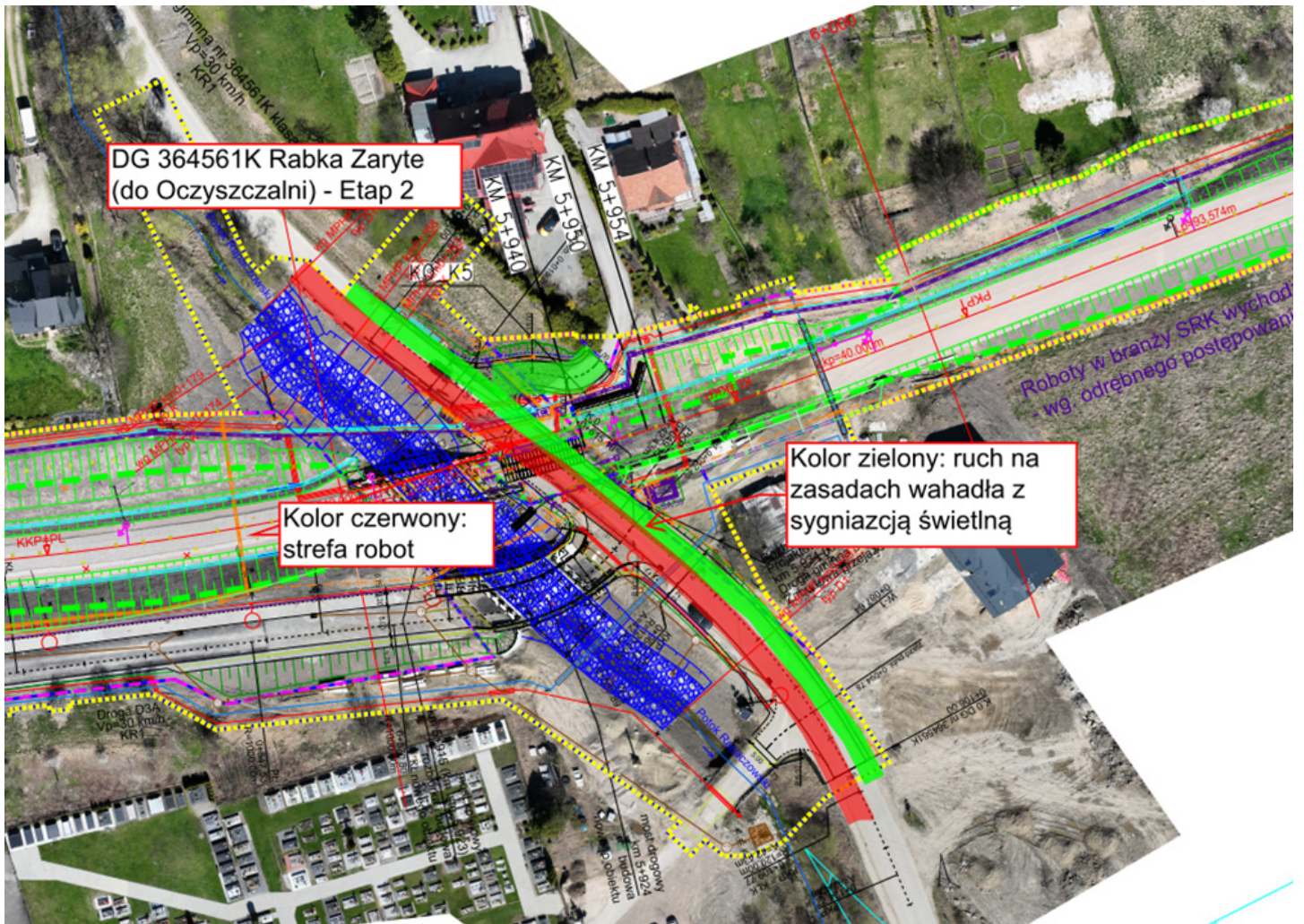


- Etap II: roboty przeniesione zostaną na prawą stronę drogi (kolor czerwony), a ruch pojazdów odbywać się będzie lewą stroną (kolor zielony) – również w trybie wahadłowym.



Szacowany czas trwania utrudnień to około 6 tygodni.

Kierowców prosimy o zachowanie szczególnej ostrożności, stosowanie się do wprowadzonego oznakowania tymczasowego, ograniczeń prędkości oraz sygnałów nadawanych przez osoby kierujące ruchem.

Za wszelkie utrudnienia przepraszamy i dziękujemy za wyrozumiałość.