



Urząd Miejski w Rabce-Zdroju

<https://gmina.rabka.pl/main/aktualnosci/Derby-Artystyczne-2017-Slask-Malopolska/idn:1613/printpdf>

Drukuj grafikę : [tak](#) / [nie](#)

## Aktualności

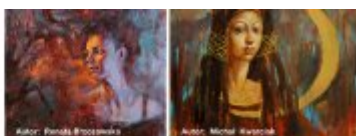
09 mar 2017

**kategoria:**

Aktualności

i grafiki  
w 2-ech województwach

Cykl wystaw Programu  
w kilku miastach



Spotkania i Rauty Artystyczne,  
Biesiady artystów,  
Koncerty towarzyszące

Udział czołowych polskich  
artystów malarzy  
w charakterze gości programu

NIE - i - TYPOWE  
miejsca realizacji wystaw

Nagrody Programu

## "Derby Artystyczne 2017 - Śląsk & Małopolska"

Z końcem lutego b.r. ogłoszony został termin przyjmowania zgłoszeń propozycji prac malarskich do wystaw w ramach IV edycji Międzyregionalnego Programu pn. "Derby Artystyczne ' 2017- Śląsk & Małopolska i województwa ościenne". Propozycje prac do wystaw w ramach tegorocznej edycji Programu mogą być zgłaszane przez artystów malarzy, grafików oraz w imieniu artystów przez lokalne placówki kultury oraz organizacje zrzeszające twórców z terenu województwa śląskiego, małopolskiego, a także z województw ościennych i innych regionów kraju, zgodnie z Regulaminem. Wszelkie dodatkowe informacje oraz materiały, a także druki niezbędne do zgłoszenia, dostępne są dla zainteresowanych na stronie informacyjnej Programu pod adresem: [www.art-plus.info/derby/zgloszenia2017](http://www.art-plus.info/derby/zgloszenia2017)

Termin zgłoszeń do wystaw Programu - do dnia 24 marca 2017 r. Temat głównej wystawy: "Kobieta muza artysty" & "Inspiracje w malarstwie". Zorganizowane w 2016 roku ponad 30 wystaw w ramach Programu, obejrzało wg. wstępnych podliczeń od współorganizatorów ponad 17 tysięcy publiczności. W tym roku inauguracja Programu odbędzie się na Śląsku w Świętochłowicach w dniach 9-11 czerwca i połączona będzie z trzytygodniową prezentacją wystawy premierowej.



Program Międzyregionalny  
**Derby Artystyczne' 2017**  
- Śląsk & Małopolska  
i województwa ościenne

**IV EDYCJA**

czerwiec - grudzień 2017

**ŚWIĘTOCHŁOWICE,  
JASTRZĘBIE-ZDRÓJ,  
ZAWIERCIE,  
TARNÓW,  
CIĘŻKOWICE**

oraz wybrane miejscowości  
w województwie  
śląskim i małopolskim

[www.art-plus.info/derby](http://www.art-plus.info/derby)

Wystawy malarstwa  
i grafiki  
w 2-ch województwach

Cykl wystaw Programu  
w kilku miastach



Autor: Renata Brzozowska



Autor: Michał Kwarciak



Autor: Karol Bąk

Spotkania i Rauty Artystyczne,  
Biesiady artystów,  
Koncerty towarzyszące

Udział czołowych polskich  
artystów malarzy  
w charakterze gości programu

NIE - i - TYPOWE  
miejsca realizacji wystaw

Nagrody Programu  
dla najciekawszych prac  
zaprezentowanych na wystawie

Kilkudziesięciu artystów  
ze Śląska, Małopolski  
oraz innych rejonów kraju

**ZAPRASZAMY DO UDZIAŁU**

**TERMIN ZGŁOSZEŃ:**

**do dnia 24.03.2017 r**

do godziny 24.00

e-mail: [derby.art-plus@o2.pl](mailto:derby.art-plus@o2.pl)

Informacje i druki: [www.art-plus.info/derby/zgloszenia2017](http://www.art-plus.info/derby/zgloszenia2017)

[poprzednia](#) [powrót do listy](#) **aktualności** [następna](#)