



Urząd Miejski w Rabce-Zdroju

<https://gmina.rabka.pl/main/kalendarium/2025-06-13/printpdf>

Drukuj grafikę : [tak](#) / [nie](#)

## Wydarzenia w dniu 2025-06-13

### Wydarzenia w dniu: 13 czerwiec 2025

- Wybierz dzień:
- 

### XVI edycja akcji ODKRYJ BESKID WYSPOWY 2025

**Miejsce:**

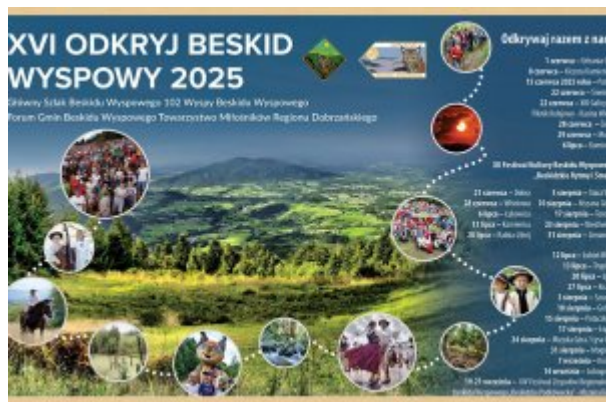
Beskid Wyspowy

**Godzina:**

08.00

**Data:**

2025-06-01 do 2025-09-21



## XVI edycja akcji ODKRYJ BESKID WYSPOWY 2025

Forum Gmin Beskidu Wyspowego, Towarzystwo Miłośników Regionu Dobrzańskiego zaprasza po raz 16-ty na wspólne odkrywanie Beskidzkich Wysp! W tym roku akcja Odkryj Beskid Wyspowy zagości również na terenie Rabki-Zdroju dwukrotnie: 12 lipca uczestnicy cotygodniowych wędrowek wejdą nocą na Luboń Wielki, a 20 lipca w Amfiteatrze odbędzie się XII Festiwal Kultury Beskidu Wyspowego „Beskidzkie Rytmy i Smaki”.

## **Aktualny program akcji Odkryj Beskid Wyspowy na 2025**

### **1 czerwca 2025 roku - Urbania Góra**

Tokarnia (zbiórka godz.9.00 parking koło Urzędu Gminy) - szlak czarny Kalwaria Tokarska - Urbania Góra  
- szlak czarny - Zembolowa Góra - szlak żółty - Lubień kościół

### **8 czerwca 2025 roku - Kiczora Kamienicka**

Szczawa Bukówka (zbiórka godz. 8.00 parking) - bez szlaku - Polanki - Wielki Wierch 1016 m n.p.m. -  
Kiczora Kamienicka 1007 m n.p.m. - bez szlaku - Szczawa

### **15 czerwca 2025 roku - Patryja**

Węglówka (zbiórka godz. 8.00 parking koło kościoła) - szlak Rysia - Patryja - szlak żółty i szlak czerwony  
Lubomir - Węglówka

### **22 czerwca 2025 roku - Śnieżnica**

Kasina Wielka - stacja PKP (zbiórka godz.8.00) - bez szlaku i szlak niebieski - Śnieżnica - szlak niebieski i  
bez szlaku - Kasina Wielka stacja PKP

**22 czerwca 2025 roku - Stacja Kolejowa w Kasinie Wielkiej** - XIII Galicyjski Piknik Kolejowy i Bicie  
Rekordu Świata w śpiewaniu piosenki kolejowej

### **28 czerwca 2025 roku - Ćwilin (sobota wędrówka nocna)**

Wilczyce (zbiórka godz. 18.00 parking Osiedle Pietrzki - szlakiem Różańcowym - Ćwilin - szlakiem  
Różańcowym - Wilczyce

### **29 czerwca 2025 roku - Modyń**

Przełęcz Ostra (zbiórka godz. 8.00 parking) - szlak zielony Ostra - Jezowa Woda - szlak niebieski  
Młyńczyska  
- Modyń - szlak żółty Łącko

### **6 lipca 2025 roku - Kamionna**

Żegocina (zbiórka godz. 8.00 parking koło Urzędu Gminy) - szlak żółty Kamionna - szlak zielony Kamionna  
Wyjście również planowane jest o godz.8.00 z Kamionnej (zbiórka koło świetlicy), Laskowej (zbiórka koło  
kościół) i Pasierbca (zbiórka koło kościoła).

## **XII Festiwal „Beskidzkie Rytmy i Smaki”**

21 czerwca Dobra

28 czerwca Wiśniowa

6 lipca Łukowica

13 lipca Kamienica

20 lipca Rabka-Zdrój

3 sierpnia Stara Wieś

10 sierpnia Mszana Górna

17 sierpnia Tenczyn

23 sierpnia Niedźwiedź

31 sierpnia Limanowa

Na Festiwalu zostanie zaprezentowany turystom folklor, tradycje, muzyka, tańce, wyroby i produkty regionalne, konkurs na potrawę i produkt regionalny pięciu grup etnicznych zamieszkujących Beskid Wyspowy Białych Górali, Lachów, Kliszczaków, Podhalan i Zagórzan.

### **12 lipca 2025 roku - Luboń Wielki (sobota wędrówka nocna)**

Rabka-Zaryte (zbiórka godz. 18.00 parking przy kościele) - szlak zielony Luboń Wielki - szlak zielony  
Rabka-Zaryte

### **13 lipca 2025 roku - Trupielec**

Kornatka (zbiórka godz. 8.00 parking przy Kościele) - szlak Niezapominajki - Trupielec - szlak niebieski - Czasław

### **20 lipca 2025 roku - Łyżka**

Łukowica (zbiórka godz.8.00 parking k/ kościoła / - szlak zielony - Pępówka - Łyżka - szlak czarny Przyszowa

### **27 lipca 2025 roku - Kiczora**

Lubień (zbiórka godz.8.00 parking przy boisku sportowym) - szlak żółty i bez szlaku - Kiczora - bez szlaku - Kasinka Mała

### **3 sierpnia 2025 roku - Szczebel**

Lubień (zbiórka godz. 8.00 parking koło Szkoły Podstawowej) - szlak czarny - Szczebel - szlak czarny i bez szlaku Tenczyn

### **10 sierpnia 2025 roku - Golców**

Młynczyńska (zbiórka godz. 8.00 parking k/ kościoła ) - szlak niebieski Golców - szlak niebieski Jabłonec - Limanowa

### **15 sierpnia 2025 roku - Potaczkowa**

Mszana Dolna (zbiórka godz. 8.00 parking przy parku miejskim) - szlak czarny - Adamczykowa - Potaczkowa - szlak czarny Rabka Zdrój

### **17 sierpnia 2025 roku - Łopień**

Tymbark (zbiórka godz. 8.00 parking w Rynku) - szlak czarny Łopień - szlak zielony Dobra

### **24 sierpnia 2025 roku - Miejska Góra / Łysa Góra**

Łososina Górna (zbiórka godz. 8.00 parking koło Wolimexu) - szlak zielony - Dzielec - Groń - Sarczyn - szlak niebieski Łysa Góra - Miejska Góra - szlak żółty i niebieski - Limanowa

### **31 sierpnia 2025 roku - Mogielica**

Szczawa Bukówka (zbiórka godz. 8.00 parking) - szlak niebieski Mogielica - szlak żółty Świerczek - szlak żółty Słopnice / Zaświercze

### **7 września 2025 roku - Kostrza**

Jodłownik (zbiórka godz. 8.00 parking koło Urzędu Gminy) - szlak zielony - bez szlaku Kamionka - Świnna Góra - Kostrza - szlak zielony Stronie - szlak czarny Zęzów - Tymbark

### **14 września 2025 roku - Lubogoszcz**

Mszana Dolna (zbiórka godz. 8.00 parking przy Parku Miejskim) - szlak zielony - Lubogoszcz - szlak czarny - Baza Lubogoszcz - szlak czerwony - Mszana Dolna

**19-21 września 2025 roku** - Finał Odkryj Beskid Wyspowy XIV Festiwal Zespołów Regionalnych Beskidu Wyspowego „Beskidzka Podkowiecka” - Mszana Dolna

Wyjście na trasę o godz. 8.00 (za wyjątkiem Lubonia Wielkiego i Ćwilina nocne o godz.18.00, Urbaniej Góry o godz.9.00,) bez względu na pogodę, na szczycie Msza Św. Polowa, występy, pokazy, konkursy, wspólny grill. Uczestnictwo w cyklu jest bezpłatne, nie wymaga zgłoszenia, wystarczy przyjść na miejsce zbiórki. Każdy uczestnik bierze udział w wędrówkach na własną odpowiedzialność. Dla turystów będzie zabezpieczony autobus powrotny do miejsca zbiórki.

Uczestnicy wędrówek, którzy przejdą całą trasę zgodnie z programem otrzymają po zatwierdzeniu przez COTG PTTK odznaki: Złotego Rysia 2025 i Złotego Rysia Główny Szlak Beskidu Wyspowego „Beskidzkie Wyspy”.

