



Urząd Miejski w Rabce-Zdroju

<https://gmina.rabka.pl/main/kalendarium/2025-06-16/printpdf>

Drukuj grafikę : [tak](#) / [nie](#)

Wydarzenia w dniu 2025-06-16

Wydarzenia w dniu: 16 czerwiec 2025

- Wybierz dzień:
-

XVI edycja akcji ODKRYJ BESKID WYSPOWY 2025

Miejsce:

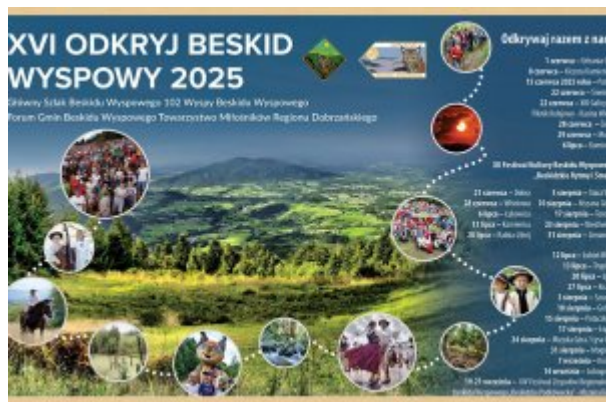
Beskid Wyspowy

Godzina:

08.00

Data:

2025-06-01 do 2025-09-21



XVI edycja akcji ODKRYJ BESKID WYSPOWY 2025

Forum Gmin Beskidu Wyspowego, Towarzystwo Miłośników Regionu Dobrzańskiego zaprasza po raz 16-ty na wspólne odkrywanie Beskidzkich Wysp! W tym roku akcja Odkryj Beskid Wyspowy zagości również na terenie Rabki-Zdroju dwukrotnie: 12 lipca uczestnicy cotygodniowych wędrowek wejdą nocą na Luboń Wielki, a 20 lipca w Amfiteatrze odbędzie się XII Festiwal Kultury Beskidu Wyspowego „Beskidzkie Rytmy i Smaki”.

Aktualny program akcji Odkryj Beskid Wyspowy na 2025

1 czerwca 2025 roku - Urbania Góra

Tokarnia (zbiórka godz.9.00 parking koło Urzędu Gminy) - szlak czarny Kalwaria Tokarska - Urbania Góra
- szlak czarny - Zembolowa Góra - szlak żółty - Lubień kościół

8 czerwca 2025 roku - Kiczora Kamienicka

Szczawa Bukówka (zbiórka godz. 8.00 parking) - bez szlaku - Polanki - Wielki Wierch 1016 m n.p.m. -
Kiczora Kamienicka 1007 m n.p.m. - bez szlaku - Szczawa

15 czerwca 2025 roku - Patryja

Węglówka (zbiórka godz. 8.00 parking koło kościoła) - szlak Rysia - Patryja - szlak żółty i szlak czerwony
Lubomir - Węglówka

22 czerwca 2025 roku - Śnieżnica

Kasina Wielka - stacja PKP (zbiórka godz.8.00) - bez szlaku i szlak niebieski - Śnieżnica - szlak niebieski i
bez szlaku - Kasina Wielka stacja PKP

22 czerwca 2025 roku - Stacja Kolejowa w Kasinie Wielkiej - XIII Galicyjski Piknik Kolejowy i Bicie
Rekordu Świata w śpiewaniu piosenki kolejowej

28 czerwca 2025 roku - Ćwilin (sobota wędrówka nocna)

Wilczyce (zbiórka godz. 18.00 parking Osiedle Pietrzki - szlakiem Różańcowym - Ćwilin - szlakiem
Różańcowym - Wilczyce

29 czerwca 2025 roku - Modyń

Przełęcz Ostra (zbiórka godz. 8.00 parking) - szlak zielony Ostra - Jezowa Woda - szlak niebieski
Młyńczyska
- Modyń - szlak żółty Łącko

6 lipca 2025 roku - Kamionna

Żegocina (zbiórka godz. 8.00 parking koło Urzędu Gminy) - szlak żółty Kamionna - szlak zielony Kamionna
Wyjście również planowane jest o godz.8.00 z Kamionnej (zbiórka koło świetlicy), Laskowej (zbiórka koło
kościół) i Pasierbca (zbiórka koło kościoła).

XII Festiwal „Beskidzkie Rytmy i Smaki”

21 czerwca Dobra

28 czerwca Wiśniowa

6 lipca Łukowica

13 lipca Kamienica

20 lipca Rabka-Zdrój

3 sierpnia Stara Wieś

10 sierpnia Mszana Górna

17 sierpnia Tenczyn

23 sierpnia Niedźwiedź

31 sierpnia Limanowa

Na Festiwalu zostanie zaprezentowany turystom folklor, tradycje, muzyka, tańce, wyroby i produkty regionalne, konkurs na potrawę i produkt regionalny pięciu grup etnicznych zamieszkujących Beskid Wyspowy Białych Górali, Lachów, Kliszczaków, Podhalan i Zagórzan.

12 lipca 2025 roku - Luboń Wielki (sobota wędrówka nocna)

Rabka-Zaryte (zbiórka godz. 18.00 parking przy kościele) - szlak zielony Luboń Wielki - szlak zielony
Rabka-Zaryte

13 lipca 2025 roku - Trupielec

Kornatka (zbiórka godz. 8.00 parking przy Kościele) - szlak Niezapominajki - Trupielec - szlak niebieski - Czasław

20 lipca 2025 roku - Łyżka

Łukowica (zbiórka godz.8.00 parking k/ kościoła / - szlak zielony - Pępówka - Łyżka - szlak czarny Przyszowa

27 lipca 2025 roku - Kiczora

Lubień (zbiórka godz.8.00 parking przy boisku sportowym) - szlak żółty i bez szlaku - Kiczora - bez szlaku - Kasinka Mała

3 sierpnia 2025 roku - Szczebel

Lubień (zbiórka godz. 8.00 parking koło Szkoły Podstawowej) - szlak czarny - Szczebel - szlak czarny i bez szlaku Tenczyn

10 sierpnia 2025 roku - Golców

Młynczyńska (zbiórka godz. 8.00 parking k/ kościoła) - szlak niebieski Golców - szlak niebieski Jabłonec - Limanowa

15 sierpnia 2025 roku - Potaczkowa

Mszana Dolna (zbiórka godz. 8.00 parking przy parku miejskim) - szlak czarny - Adamczykowa - Potaczkowa - szlak czarny Rabka Zdrój

17 sierpnia 2025 roku - Łopień

Tymbark (zbiórka godz. 8.00 parking w Rynku) - szlak czarny Łopień - szlak zielony Dobra

24 sierpnia 2025 roku - Miejska Góra / Łysa Góra

Łososina Górna (zbiórka godz. 8.00 parking koło Wolimexu) - szlak zielony - Dzielec - Groń - Sarczyn - szlak niebieski Łysa Góra - Miejska Góra - szlak żółty i niebieski - Limanowa

31 sierpnia 2025 roku - Mogielica

Szczawa Bukówka (zbiórka godz. 8.00 parking) - szlak niebieski Mogielica - szlak żółty Świerczek - szlak żółty Słopnice / Zaświercze

7 września 2025 roku - Kostrza

Jodłownik (zbiórka godz. 8.00 parking koło Urzędu Gminy) - szlak zielony - bez szlaku Kamionka - Świnna Góra - Kostrza - szlak zielony Stronie - szlak czarny Zęzów - Tymbark

14 września 2025 roku - Lubogoszcz

Mszana Dolna (zbiórka godz. 8.00 parking przy Parku Miejskim) - szlak zielony - Lubogoszcz - szlak czarny - Baza Lubogoszcz - szlak czerwony - Mszana Dolna

19-21 września 2025 roku - Finał Odkryj Beskid Wyspowy XIV Festiwal Zespołów Regionalnych Beskidu Wyspowego „Beskidzka Podkowiecka” - Mszana Dolna

Wyjście na trasę o godz. 8.00 (za wyjątkiem Lubonia Wielkiego i Ćwilina nocne o godz.18.00, Urbaniej Góry o godz.9.00,) bez względu na pogodę, na szczycie Msza Św. Polowa, występy, pokazy, konkursy, wspólny grill. Uczestnictwo w cyklu jest bezpłatne, nie wymaga zgłoszenia, wystarczy przyjść na miejsce zbiórki. Każdy uczestnik bierze udział w wędrownkach na własną odpowiedzialność. Dla turystów będzie zabezpieczony autobus powrotny do miejsca zbiórki.

Uczestnicy wędrowek, którzy przejdą całą trasę zgodnie z programem otrzymają po zatwierdzeniu przez COTG PTTK odznaki: Złotego Rysia 2025 i Złotego Rysia Główny Szlak Beskidu Wyspowego „Beskidzkie Wyspy”.

